

VERTIKAL KNICKARM ROBOTER RV150-2390

HOCHDYNAMISCHER 6-ACHS-KNICKARMROBOTER FÜR PRÄZISE INDUSTRIEANWENDUNGEN

Der REIS **RV150-2390** ist ein hochentwickelter 6-Achs-Knickarmroboter, der mit einer Nenn-Traglast von 150 kg außergewöhnliche Präzision und Dynamik bietet. Der **RV150** ist für Prüf- & Messaufgaben, sowie Fräsen, Handling und Laseranwendungen optimal geeignet.

Für extrem hochpräzise Aufgaben im High-End-Bereich kann die Mechanik zusätzlich mit Sekundärencodern ausgestattet werden.

Technologie der Spitzenklasse

Ausgestattet mit sechs rotatorischen Achsen bietet der **RV150-2390** volle Bewegungsfreiheit (6DoF: drei translatorische und drei rotatorische Freiheitsgrade), was ihn zu einer vielseitigen Lösung für komplexe industrielle Anwendungen macht.

Perfekte Abstimmung mit der Steuerung

In Kombination mit der fortschrittlichen REIS ROBOTstar VII Robotersteuerung entfaltet der **RV150-2390** sein volles Potenzial. Die präzise Bahnsteuerungstechnik der REIS ROBOTstar VII sorgt in Kombination mit der SINAMICS-Hardware und Regelungstechnik für die optimale Verwaltung der kompletten Servoantriebstechnik, inklusive leistungsstarker Servomotoren.



Maximale Performance durch hochwertige Materialien

Die REIS RV-Serie setzt neue Maßstäbe in der jeweiligen Klasse durch den Einsatz präziser Hochleistungsgetriebe und einer Mechanik, die auf maximale Steifigkeit, Eigenfrequenz und Dämpfung ausgelegt ist. Die

Konstruktion umfasst innovative Materialkombinationen aus Stahl-, Aluminium-, Magnesium- und Kohlefaserverbundwerkstoffen, um höchste Stabilität bei minimalem Gewicht zu gewährleisten.

VERTIKAL KNICKARM ROBOTER RV150-2390

Technische Daten

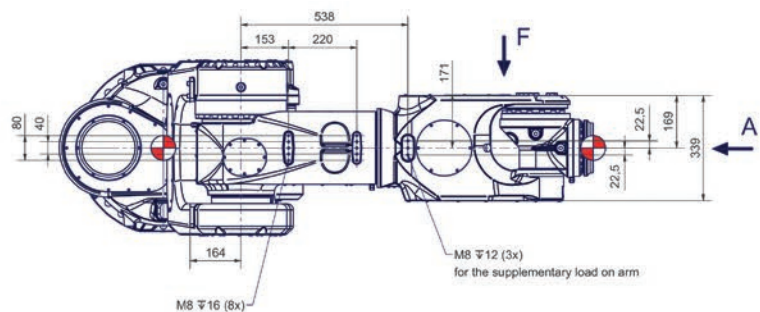
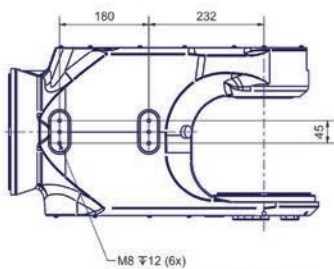
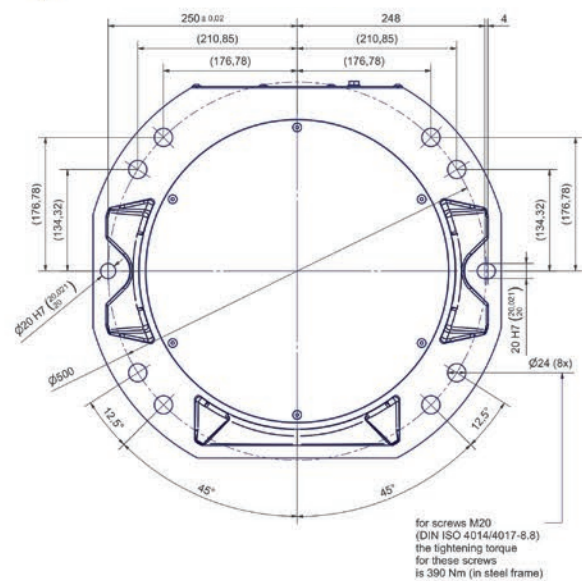
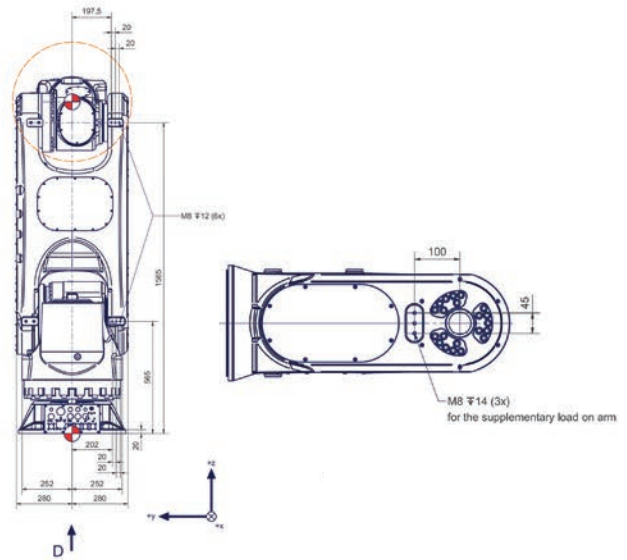
Nenn-Traglast	kg	150
Zusatzlast am Arm A3	kg	50
Anzahl der Achsen		6
Wiederholgenauigkeit	mm	± 0,036
Schutzklasse Achse 1	IP	66
Schutzklasse ab Achse 2	IP	67
Gewicht Grundgerät (ohne Steuerung)	kg	793

Geschwindigkeiten

A1	°/s	100
A2	°/s	88
A3	°/s	115
A4	°/s	180
A5	°/s	170
A6	°/s	219

Schwenkbereich Verfahrachse Achse 1 bis 6

Schwenkbereich A1	°	±185
Schwenkbereich A2	°	-38 / +145
Schwenkbereich A3	°	-180 / +65
Schwenkbereich A4	°	±185
Schwenkbereich A5	°	±123
Schwenkbereich A6	°	±360



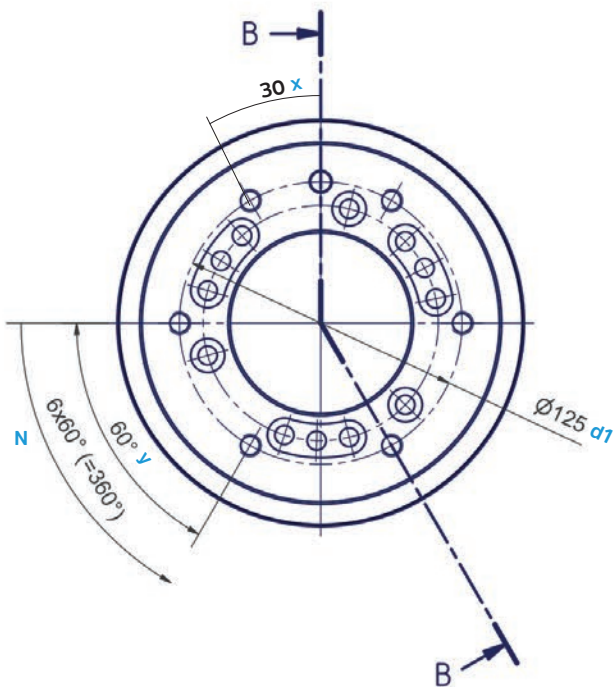
VERTIKAL KNICKARM ROBOTER

RV150-2390

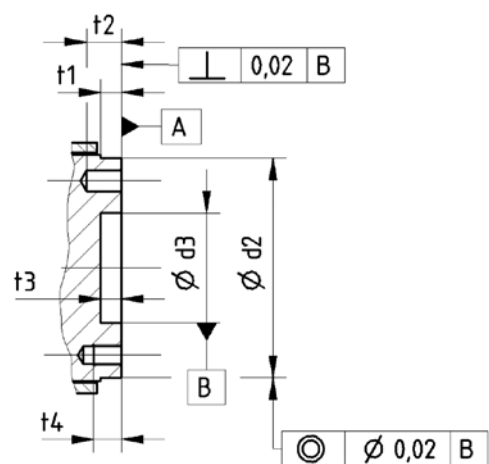
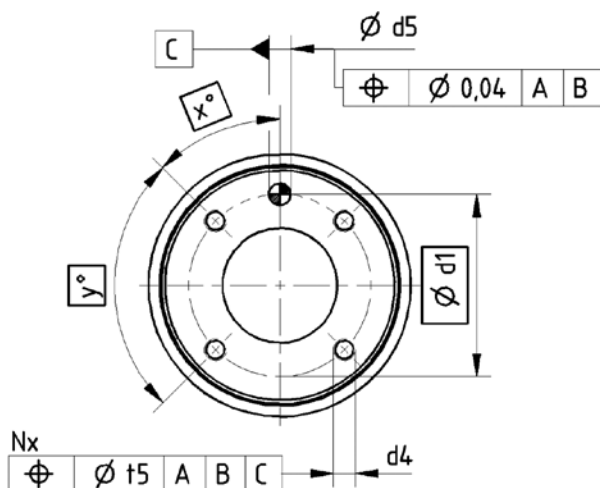
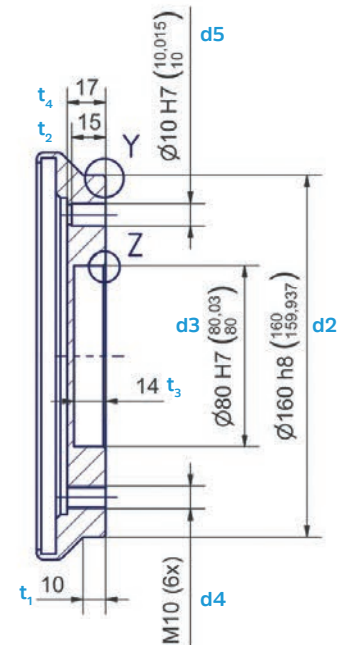
MECHANISCHE SCHNITTSTELLE

Typ	d ₁	d ₂ h ₈	d ₃ H ⁷	d ₄	N	d ₅ H ⁷	x	y	t ₁	t ₂	t ₃	t ₄
	mm	mm	mm	mm		mm	°	°	mm	mm	mm	mm
RV150-2390	125	160	80	M10	6	10	30	60	10	15	14	17

A (1:2)
Tool mounting flange A6



B-B



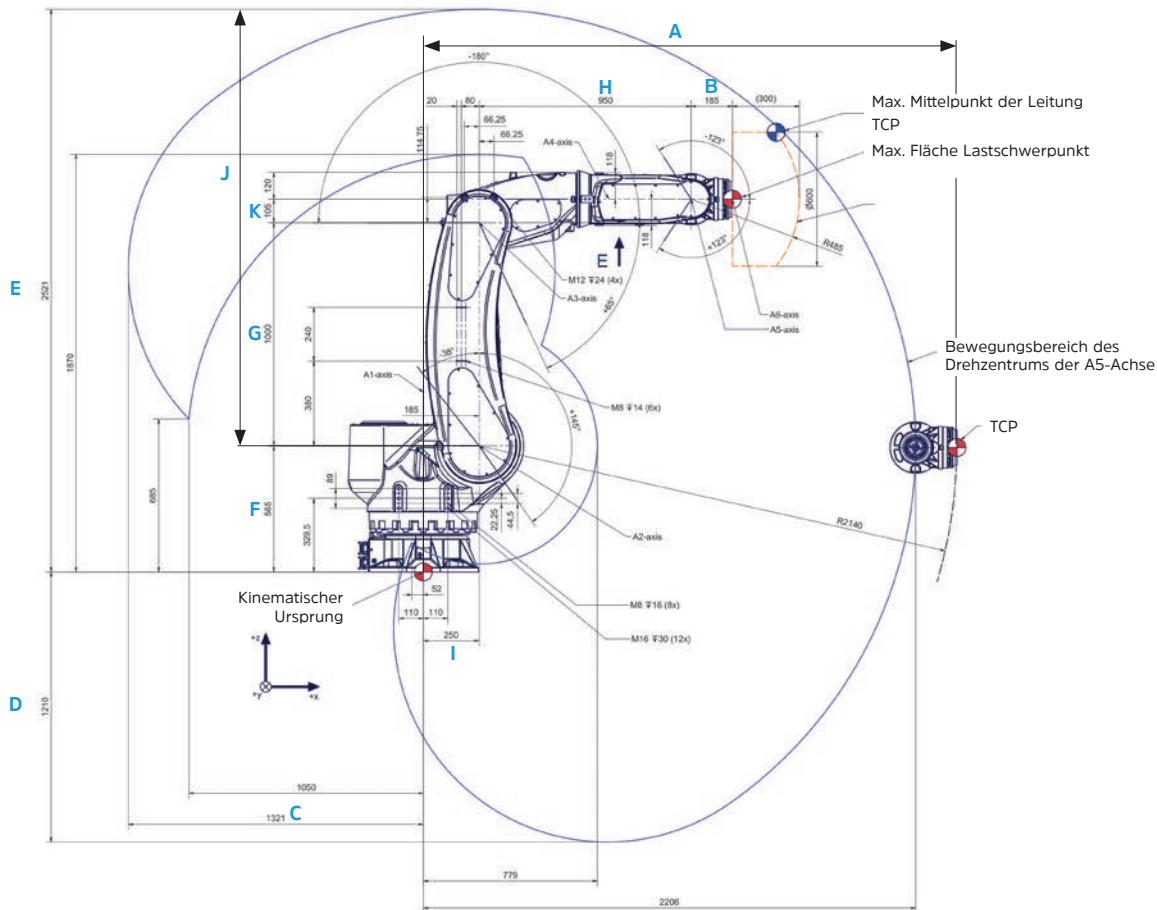
Zur Lagefixierung ist zusätzlich zur Innen- oder Außenzentrierung ein Zylinderstift erforderlich

Aus der dargestellten Position ist ein Drehbereich von $\pm 360^\circ$ möglich.

VERTIKAL KNICKARM ROBOTER

RV150-2390

ARBEITSRAUM



Arbeitsraum

A	mm	2.390	G	mm	1.000
B	mm	185	H	mm	950
C	mm	1.321	I	mm	250
D	mm	1.210	J	mm	1.956
E	mm	2.521	K	mm	105
F	mm	565			

Für weitere Informationen kontaktieren Sie uns bitte unter:

Reis Robotics GmbH & Co. KG
 Walter-Reis-Straße 1
 63785 Obernburg / Deutschland
 Telefon +49 6022 503-0

Angaben über die Beschaffenheit und Verwendbarkeit der Produkte stellen keine Zusicherung von Eigenschaften dar, sondern dienen lediglich Informationszwecken. Maßgeblich für den Umfang unserer Lieferungen und Leistungen ist der jeweilige Vertragsgegenstand. Die Abbildungen enthalten zum Teil auch optionale Ausstattungen, die nicht zum serienmäßigen Lieferumfang gehören. Technische Daten und Abbildungen unverbindlich für Lieferungen. Änderungen vorbehalten.